

【堂前溜池 ハザードマップ】

このマップは、堂前溜池が決壊してから、10分後・20分後・30分後の浸水想定区域と、**60分間での最大水深を表しています。**
(30分後以降、浸水想定区域に変化はありません。)

⚠このマップは、堂前溜池が**決壊した場合に限定し**、どのような被害となるかを想定したもので、異常気象による周辺地域の河川や水路の氾濫等は考慮していません。よって、実際の浸水区域は、ため池の貯水量、堤体の被害の程度、周辺の土地利用の変化、河川や水路の氾濫等により、異なる可能性があります。

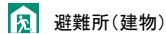
【ため池諸元】

ため池名称: 堂前溜池

所在地: 白石市白川内親字佐野

- ① 堤防の高さ: 1.8m
- ② 堤防の長さ: 60.0m
- ③ 総貯水量: 6,200m³

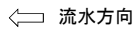
【地図凡例】



避難所(建物)



県道



流水方向



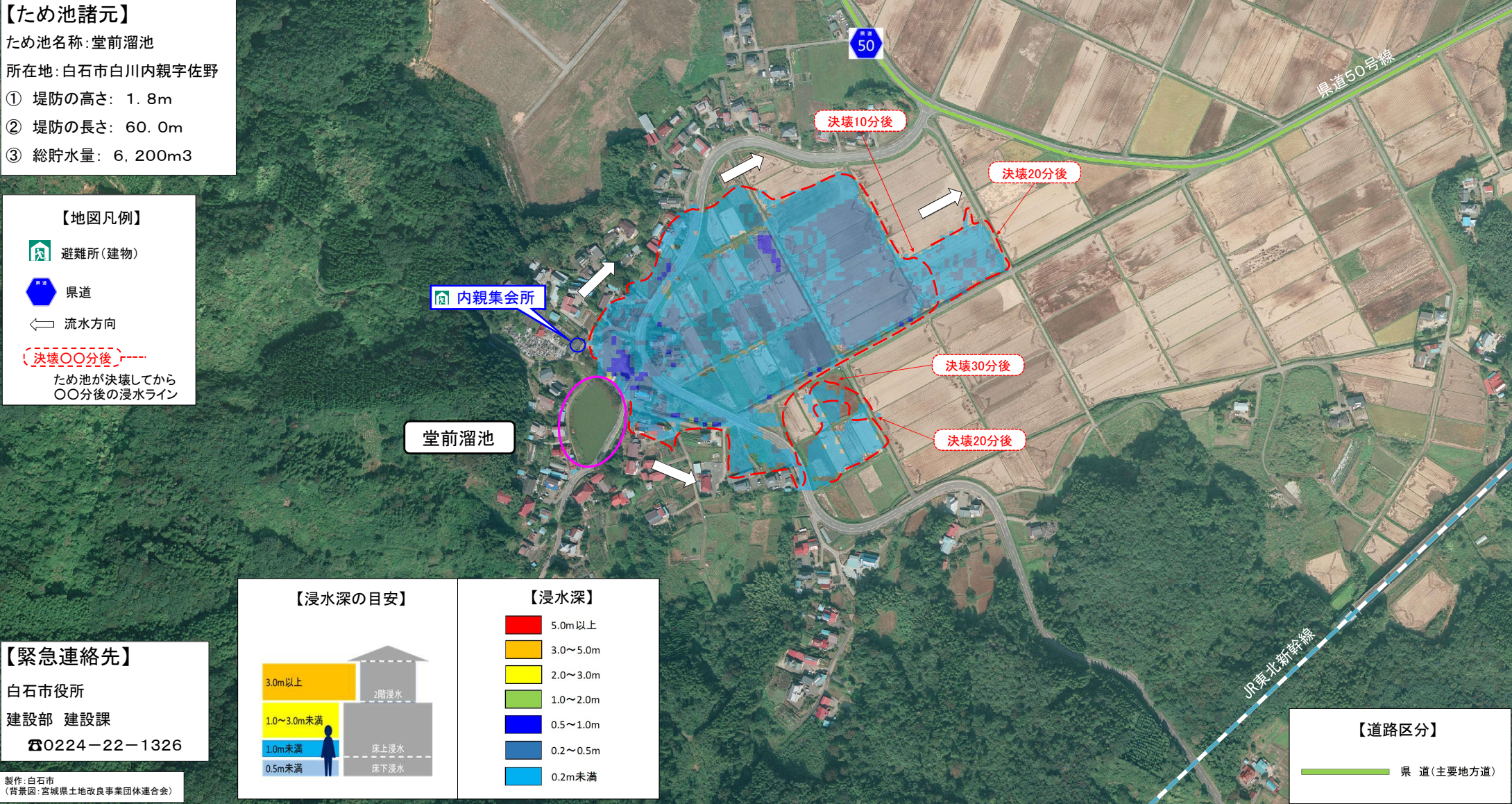
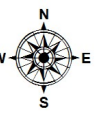
ため池が決壊してから
〇〇分後の浸水ライン



堂前溜池 ハザードマップ

浸水想定区域図(60分)

[S=1:4,000]

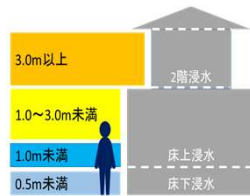


【緊急連絡先】

白石市役所
建設部 建設課
☎0224-22-1326

製作: 白石市
(背景図: 宮城県土地改良事業団体連合会)

【浸水深の目安】



【浸水深】

- 5.0m以上
- 3.0~5.0m
- 2.0~3.0m
- 1.0~2.0m
- 0.5~1.0m
- 0.2~0.5m
- 0.2m未満

【道路区分】

県道(主要地方道)

【堂前溜池 ハザードマップ】

このマップは、堂前溜池が決壊してから、10分後・20分後・30分後の浸水想定区域と、**60分間での最大水深を表しています。**
(30分後以降、浸水想定区域に変化はありません。)

⚠このマップは、堂前溜池が**決壊した場合に限定し**、どのような被害となるかを想定したもので、異常気象による周辺地域の河川や水路の氾濫等は考慮していません。よって、実際の浸水区域は、ため池の貯水量、堤体の被害の程度、周辺の土地利用の変化、河川や水路の氾濫等により、異なる可能性があります。

【ため池諸元】

ため池名称: 堂前溜池

所在地: 白石市白川内親字佐野

- ① 堤防の高さ: 1.8m
- ② 堤防の長さ: 60.0m
- ③ 総貯水量: 6,200m³

【地図凡例】

- 避難所(建物)
- 県道
- 流水方向

決壊〇〇分後
ため池が決壊してから〇〇分後の浸水ライン

【緊急連絡先】

白石市役所
建設部 建設課
☎0224-22-1326

製作: 白石市
(地形図: 承認番号 平27情使、第49-GISMAP34854号)

堂前溜池 ハザードマップ

浸水想定区域図(60分)

【S=1:4,000】

